

ésadtpm

École Supérieure d'Art et Design Toulon Provence Méditerranée

ÉCOLE, CONFÉRENCE

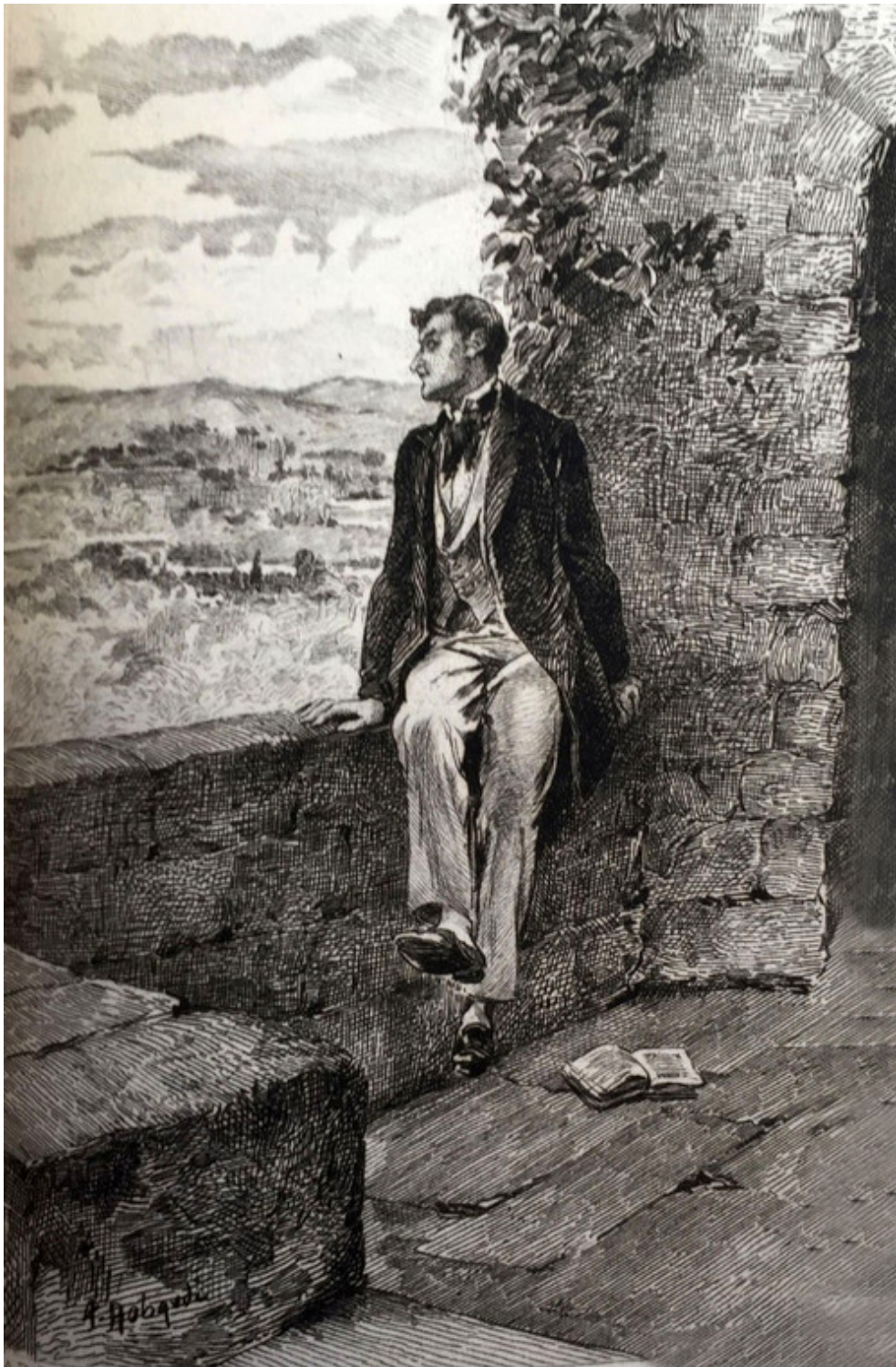
Laure Lévêque

Mis en ligne le mercredi 17 mars 2021

Conférence Paysages

Le paysage dans les « Voyages en France » de Stendhal, état des lieux : une fabrique mentale entre géographie physique et projection culturelle. Dans le cadre du programme de recherche PaySAGE: Bureau des paysages en mouvements de l'ESADTPM en collaboration avec le laboratoire Babel Université de Toulon.





"Voyages en France" gravure

© DR - Auteur : DR

Conférence de Laure Lévêque

qui aura lieu sur zoom le 23 mars 2021 à 18H

Laure Lévêque est Professeur de Littérature française à l'Université de Toulon. Ses travaux portent pour partie sur le patrimoine culturel, sa perception, ses modalités de transmission, ses représentations, notamment à partir de l'objet paysager. Sur ces questions, elle a participé à plusieurs programmes européens ; elle codirige aujourd'hui, au sein du laboratoire BABEL auquel elle est rattachée, l'équipe de recherche « Écritures des Espaces Euro-méditerranéens ».

Relevant expressément de cette littérature viatique propice à l'inventaire, à la comparaison, à la hiérarchisation..., s'ils semblent de prime abord privilégier une réflexion égotiste, les "Voyages en France" de Stendhal mènent en réalité une enquête de terrain sur ce qui est digne de retenir l'attention, réflexion d'autant plus fondée que Stendhal, fin connaisseur de l'Italie et de l'Angleterre, a également vu l'Allemagne et la Russie dans les fourgons de Napoléon et possède donc de solides éléments comparatifs. Si, au contraire de son ami Mérimée qui, attaché à l'Administration, quadrille la France pour la cause de l'Inventaire général des Monuments historiques, ce n'est pas une perspective de conservation qui guide Stendhal, du moins s'intéresse-t-il expressément à ce qui doit être retenu, à ce qui fait patrimoine et, au final – l'innovation est aussi là –, à l'intrication organique du naturel et du culturel au sein de l'objet patrimonial si, comme le découvre le touriste, "l'intérêt du paysage ne suffit pas ; à la longue, il faut un intérêt moral ou historique. Alors il y a harmonie fort agréable".

Alors que les mentalités sont loin d'avoir encore dépassé le dualisme reçu entre nature et culture, la conception des réalités patrimoniales que ces textes véhiculent, tranchant sur le tout-venant d'une production en plein essor, est d'une rare modernité.

Informations complémentaires

Zoom meeting invitation - Conférence de Laure Lévêque

Heure : 23 mars 2021 06:00 PM Paris

Participer à la réunion Zoom

<https://zoom.us/j/91456092505?pwd=Q3VXbDhGTlBiQjJtckM2YUNSQzMvQT09>

ID de réunion : 914 5609 2505

Code secret : e8A6ed

accès rapides



Diplômes



Emploi du temps



Unité de
recherche



Pratiques
amateurs



Règlement
intérieur



Visite Virtuelle



ésadtpm

École Supérieure d'Art et de Design Toulon Provence Méditerranée

2 Parvis des écoles
83000 Toulon

04 94 05 58 05

<http://www.esadtpm.fr/actualites-24/resultats-du-concours-d-entree-avril-2021-448.html>